

1 MINI PC K550(V)C7

Intel Core I5 6360U



核心参数 | Parameter list

CPU	Intel Core I5 6360U 2.0 GHz 3.1GHz
内核/线程	2 Cores / 4 Threads
缓存	4 MB Intel Smart Cache
TDP	15W
芯片	Skylake
内存	单插槽DDR3L 最大支持8G
存储	SSD (mSATA接口) 选配HDD(支持扩展一个2.5寸硬盘, 直接固定在主板上)
声卡	HD Audio realtek ALC 662
显卡	Intel Iris Graphics 540
网卡	10/100/1000Mbps 自适应 RTL 8111F
扩展	WIFI+蓝牙模块(MINI PCIE)或3G/4G模块(MINI PCIE) (主板有SIM卡槽)
系统支持	Windows (除XP) 及Linux
I/O接口	2*USB2.0、4*USB3.0、1*VGA、1*HDMI、1*RJ45、1*RJ45 COM、1*PS/2 (键盘)、1*DC、1*MIC-IN、1*LINE-OUT
内部I/O接口	1*SIM2、1*DC_IN2、1*FP1、1*CLR1、1*PWRON1

BIOS参数 | BIOS Function

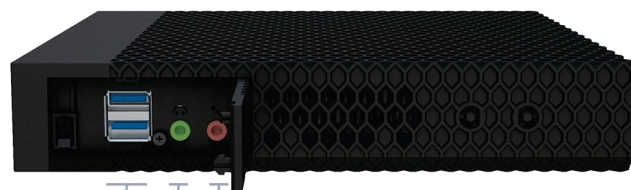
显示模式	4K/ 支持双显 (复制模式, 扩展模式) VGA最大分辨率: 1920*1080@60HZ; HDMI最大分辨率: 4096*2304@24HZ
启动模式	PXE / 来电自启 / 网络唤醒
Intel 虚拟化技术	支持VT-x, 支持VT-d
Intel 超线程技术	支持
工作环境	环境温度: -10~60 °C 相对湿度: 0~95% (无冷凝)
工作电压	DC 12V - 5A
静电	接触放电2K, 空气放电6K
存储环境	环境温度: -10~60 °C 相对湿度: 0~95% (无冷凝)

2 MINI PC K550(V)C7

Intel Core I5 6360U



1



4

3

2



5

6

7

8

9

10

11

12

01	POWER键	02	MIC输入	03	SPK输出
04	USB3.0*2	05	PS/2键盘	06	RJ45_COM接口
07	USB3.0*2	08	USB2.0*2	09	HDMI输出
10	VGA输出	11	RJ45千兆	12	DC12V电源输入
尺寸	L 187mm*W 187mm*H 33.5mm			重量	净重：0.65kg 毛重：1.42kg

参数说明 | Specification

产品特点 采用工程ABS外壳内部以铝板加固，美观坚固。

散热方式 主动散热（风冷散热）

背挂方式 专用支架，支持VESA背挂或站立

包装方式 牛皮纸彩盒+防摔瓦楞外箱

包装清单	电源适配器 * 1	电源线 * 1	背挂 * 1
	产品说明书 * 1	合格证 * 1	背挂螺丝 * 1

整机性能 | Performance

整机跑分	鲁大师5.20		CINBENCH R20		3D MARK11		PC MARK 10		
	CPU	GPU							
	31195	17000	720		P2091		2315		
视频体验	I 级		II 级		III 级		IV 级		V 级
游戏体验	I 级		II 级		III 级		IV 级		V 级
办公体验	I 级		II 级		III 级		IV 级		V 级